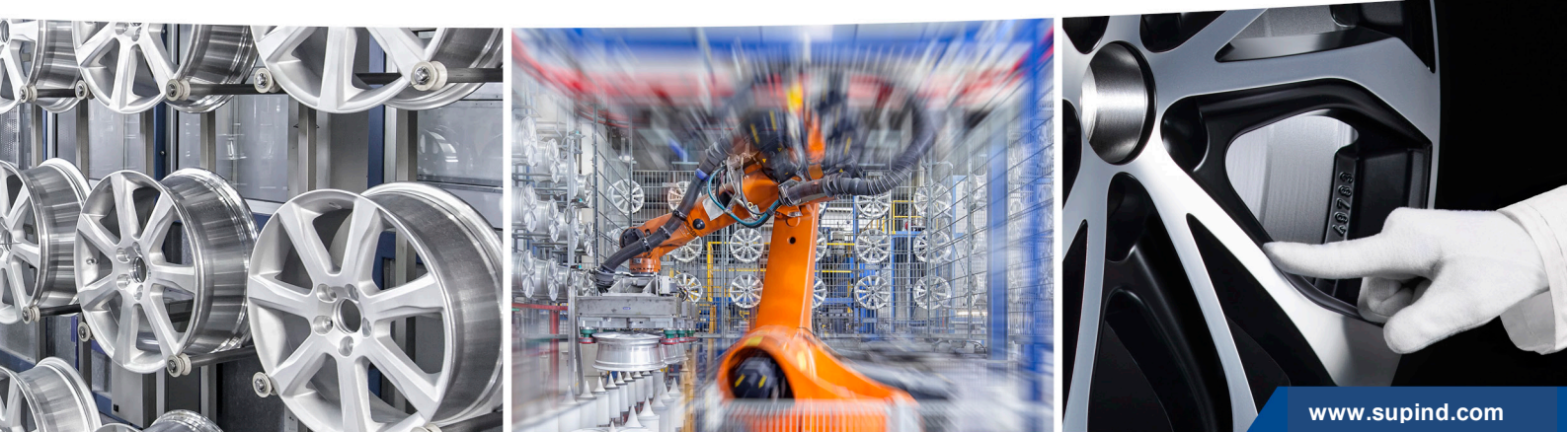




SUPERIOR INDUSTRIES



Die Gruppe SUPERIOR INDUSTRIES ist eine der marktführenden Hersteller von Aluminiumrädern für PKW in Europa und weltweit eine der wenigen Technologieführer in der Aluminiumradbranche.

SUPERIOR INDUSTRIES EUROPE ist hierbei einer der führenden europäischen Hersteller für den OEM Bereich sowie der marktführende Hersteller von Leichtmetallrädern für den Zubehörmarkt (AM) in Europa. Bekannte Konzernmarken sind ATS, RIAL, ALUTEC und ANZIO. Zurzeit verfügt die Europa-Gruppe über vier Produktionswerke, von denen sich drei in Polen (Stalowa Wola) und eins in Deutschland (Werdohl) befinden.

Zur Unterstützung des Außen- und Innendienstes unseres Aftermarket-Bereichs am Standort **Bad Dürkheim** suchen wir zum nächstmöglichen Zeitpunkt unbefristet eine/n:

SALES & COMMERCIAL SUPPORT SPECIALIST (M/W/D)

Sie sind unser/e ideale/r Kandidat/in, wenn Sie Kenntnisse in den Bereichen Vertriebs- und Kundenservice mitbringen, um lösungsorientiert Kunden- und Interessenanfragen bearbeiten zu können. Außerdem sollten Sie in der Lage sein, Vertriebskennzahlen zu interpretieren, und zielorientiert sein. Wir erwarten von Ihnen, dass Sie in einer Teamumgebung gute Leistungen erbringen und über außergewöhnliche soziale Fähigkeiten verfügen.

IHRE AUFGABEN:

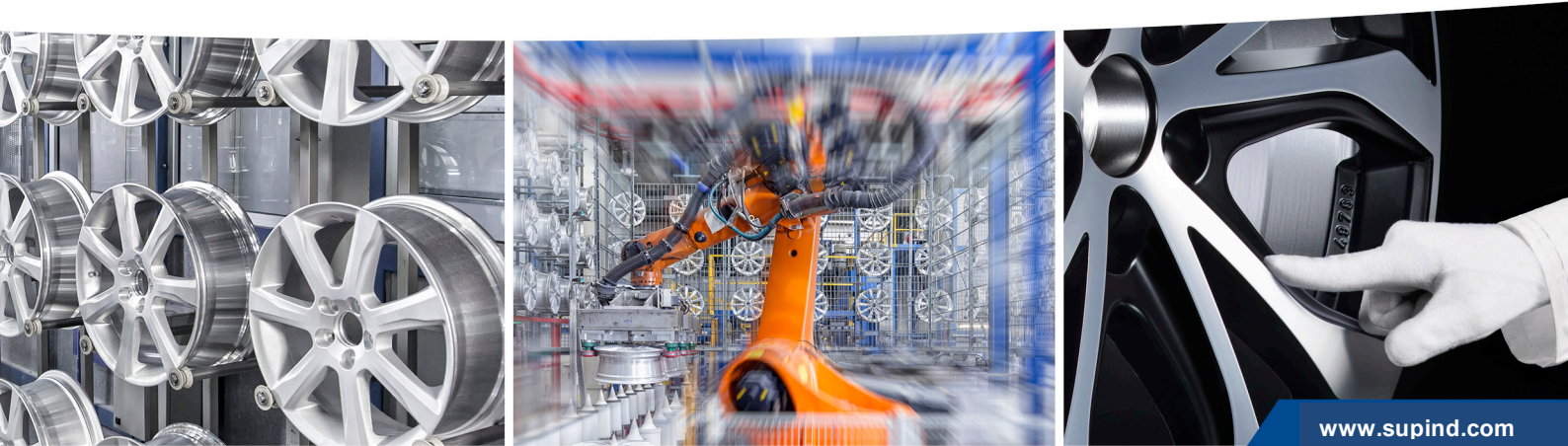
- Bereitstellung von Daten, Auswertungen und Präsentation, um das Vertriebsteam zu unterstützen
- Angebotserstellungen nach Vorgabe
- Verwaltung von Verkaufstracking-Tools und Berichterstattung über wichtige Informationen
- Aufzeichnung der Umsatzentwicklung
- Preisdaten- und Konditionspflege (Handelsvereinbarungen)
- Aktive Kundenstammdatenpflege
- Empfehlung bzw. Erstellung von Vorschlägen zur Verbesserung der Verkaufsprozesse
- Administrative Tätigkeiten

STARKE MARKEN.





SUPERIOR INDUSTRIES



IHR PROFIL:

- Erfolgreich abgeschlossene kaufmännische Berufsausbildung
- Erste Berufserfahrungen als Sales Support Specialist
- Praktische Erfahrungen mit ERP- und CRM-Systemen
- Kenntnisse im Umgang mit MS Office, insbesondere MS Excel
- Fundiertes Verständnis der Verkaufsprinzipien und Kundendienstpraktiken
- Gute Englischkenntnisse in Wort und Schrift, Kenntnisse einer weiteren Fremdsprache wäre von Vorteil
- Hohe Zahlenaffinität und analytische Fähigkeiten
- Lösungsorientiertes Organisationstalent mit Kommunikationsstärke, hoher Sozialkompetenz und Serviceorientierung
- Offene, belastbare und teamorientierte Persönlichkeit

WIR BIETEN

- Vermögenswirksame Leistung / Betriebliche Altersversorgung
- 50% Mitarbeiterrabatt auf Felgen
- Jobrad
- Portal für Mitarbeiterangebote
- Vergünstigungen bei vielen Kooperationspartnern
- Kostenlose Parkplätze vor Ort
- Wasserspender

Sie erwarten interessante und verantwortungsvolle Aufgaben in einem anspruchsvollen Arbeitsumfeld. Sie arbeiten in einem wachsenden international tätigen Unternehmen mit angenehmer Arbeitsatmosphäre und flachen Hierarchien.

Bei Interesse senden Sie Ihre aussagefähigen Bewerbungsunterlagen (Anschreiben, Lebenslauf, Zeugnisse usw.) unter Angabe Ihrer Einkommenserwartung sowie des frühestmöglichen Eintrittstermins bitte über diesen [Bewerberlink](#).

Wir bitten um Ihr Verständnis, dass wir ausschließlich Bewerbungen über unser Bewerberportal entgegennehmen.

Superior Industries Leichtmetallräder Germany GmbH

Gustav-Kirchhoff-Str. 10, 67098 Bad Dürkheim

Ansprechpartnerin: Corinna Reuther

Telefon: 06322/9899-6075

www.supind.com

STARKE MARKEN.

